



運動場

綜合教學大樓

宿舍

宿舍餐廳

商店街

校門口

高爾夫球場

體育館
美食街

活動中心

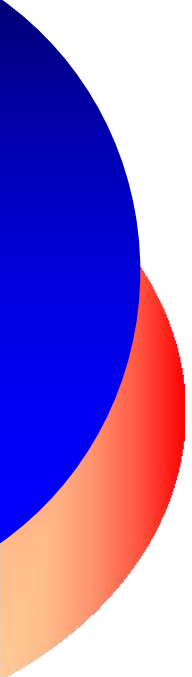
教學大樓

行政大樓

科技大樓

早碗見面

國際學院

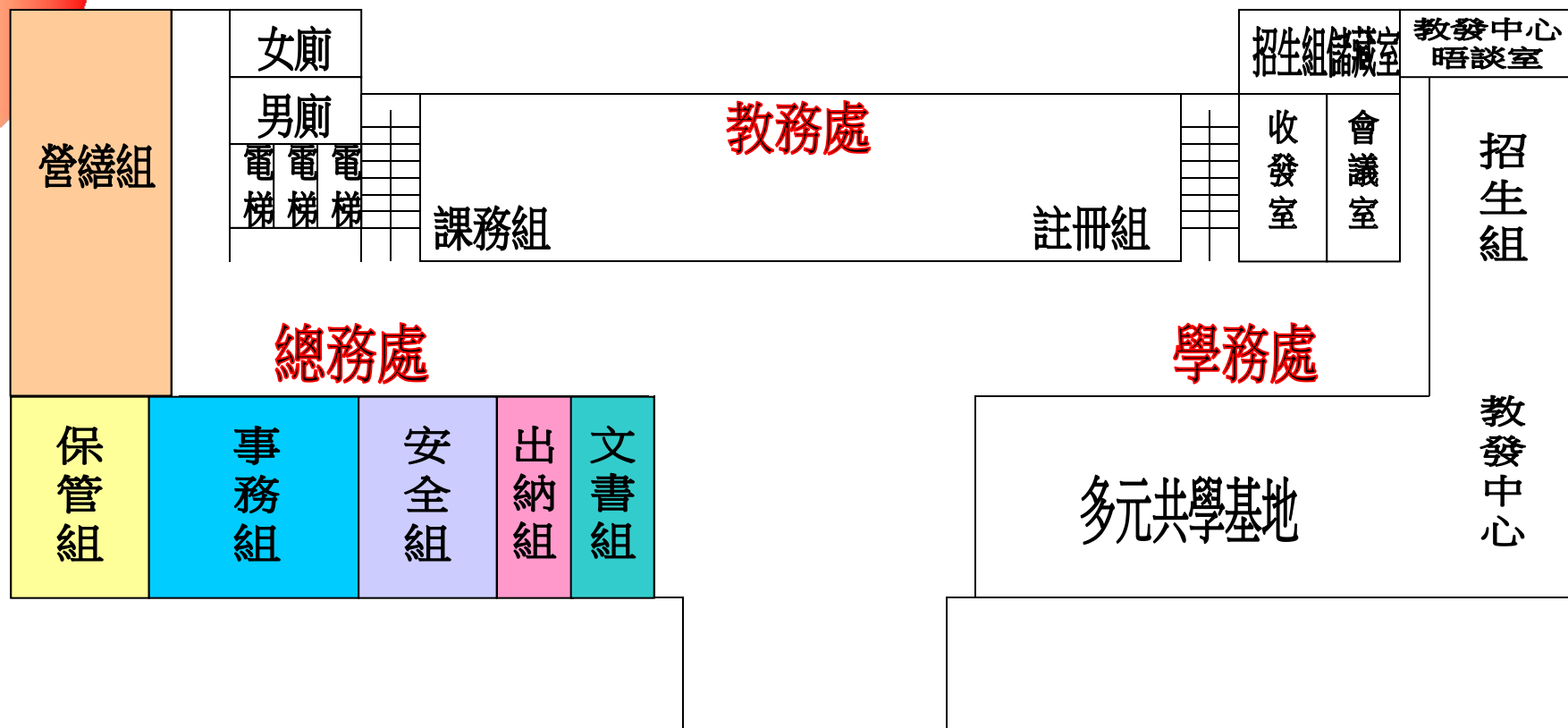


**Q：欲詢問交通車及餐廳等問題
，要找哪個單位？**

**校本部及醫學院區的辦公室
在哪裡？**

總務處辦公室位置

行政大樓一樓



校園平面配置圖



校本部餐廳及附屬設施



1. 活動中心：
書局、便利
商店、眼鏡行。

2. 體育館：
體育室、餐廳
(八方雲集，喜客萊，
甄茶緣飲料店)



校本部餐廳及附屬設施



3. 宿舍區：
餐廳（自助餐、麵食、
冷飲）
（早、午、晚餐；宵夜）

4. 商店街：
冷飲冰品屋
租書店、撞球部

5. 綜合教學大樓：
一樓影印部。
三樓輕食坊。

6. 運動場旁：綜合飲
食店（麵食，便當）



校本部餐廳及附屬設施



7. 第一停車場：

郵局、義網無際餐廳(簡餐、冷飲)


8. 提款機：活動中心二樓(大門出入口)、行政大樓三樓。

醫學院區校內各大樓介紹

A棟

C棟

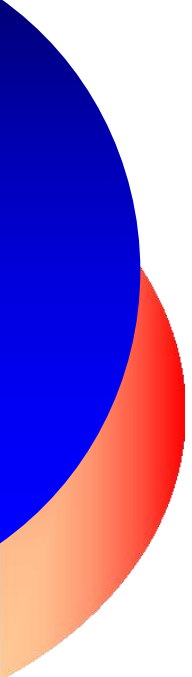
B棟

- 
1. 教學大樓A棟：
- 二樓 圖書與資訊處 (圖書館分館)
 - 三樓 自修室
 - 四樓 健康管理學系、物理治療學系
 - 五樓 職能治療學系
 - 六樓 醫務管理學系
 - 七樓 護理學系
 - 八樓 醫學影像暨放射科學系
 - 九樓 營養學系
 - 十樓 生物科技學系
2. 教學大樓B棟：
- 一樓 教務處、學務處、總務處、進修部、衛保組、校安中心諮商輔導室。
 - 二樓 醫學院院長室、醫學院副院長室
 - 三樓 圖書與資訊處、第一至三電腦教室 (電算中心)
 - 四至六、八至十、十二樓 實驗室
 - 七樓 護理系實驗室、示範病房
3. 教學大樓C棟：
- 四樓 生物醫學工程學系
 - 八樓 學士後醫學系—外國學生專班
 - 十樓 學士後中醫學系

醫學院區餐廳及附屬設施

1. 教學大樓C棟一樓
：書局。
2. 教學大樓B棟B1F
：餐廳（有麵食部、自助餐、簡餐、冷飲部、八方雲集）、便利商店。
3. 教學大樓A棟一樓
：影印部。
4. 提款機：
教學大樓AB棟間（土地銀行提款機）
教學大樓BC棟間（彰化銀行提款機）
5. 郵局：
義大醫院B1F





Q：舉辦活動如何借用場地？

教室借用及社團活動場地借用

一、本校教室臨時借用業務因教室性質與借用時段不同，分別由下列單位管理：

1. 一般教室

凡日間部授課時段（8:00~17:20）之一般教室臨時借用事宜，由課務組辦理。

凡進修部授課時段（18:00~22:00）與星期六、日之一般教室臨時借用事宜，由進修部辦理。

2. 視聽教室：統一由本組辦理。

二、可借用教室：非排課時段之一般教室。

三、程序：

若借用性質為上課用（如：晚上補課、考試或學務時間），請洽課務組

若借用教室屬非上課性質者（如：社團辦活動，演講，座談．．），請洽課外活動指導組。

視聽教室之借用：請填寫教室使用申請單（四聯單），經系所主管簽名同意後送本組登記續辦。

四、教室之借用：請填寫教室借用表單，因非上課教室有timer設定，到設定時間就會自動切斷電源，避免上課或考試考到一半斷電源而造成困擾

教室使用申請單

教室使用申請單

※申請日期： 年 月 日

申請單位				申請人	(限本校教職員工)		
申請教室代號				原教室代號			
星期 / 節次				原星期 / 節次			
使用用途種類	<input type="checkbox"/> 教學用(如：考試、補課) <input type="checkbox"/> 課外活動 <input type="checkbox"/> 系所活動 <input type="checkbox"/> 行政業務 <input type="checkbox"/> 其他 <input type="checkbox"/> 學期教室異動						
使用用途說明							
使用時間	自 年 月 日 時 分至 年 月 日 時 分止						
備註 (教學用途請務必詳填)	科目 名稱		科目 代碼		科目 人數		教師 姓名
總務處		課務組或進修部教務組			申請單位		
事務組	營繕組	主管		承辦人	主管		申請人

備註：一、申請對象：限本校教職員工。

二、使用時機：非原排定上課時段借用教室或一般教室無法容納需要換大教室。

三、申請時間：使用日前三個工作天提出申請。

四、視聽教室、階梯教室、校本部科技大樓 3701、3801、分部教學大樓 A0101、A0102 之借用事宜，請洽詢事務組。

第一聯：申請單位



Q：大眾運輸工具如何搭乘？

在哪裡搭乘？

車票在哪裡買？

網路上如何查詢相關資料？



校本部及醫學院區交通車簡介

(一) 市區交通車往校區：

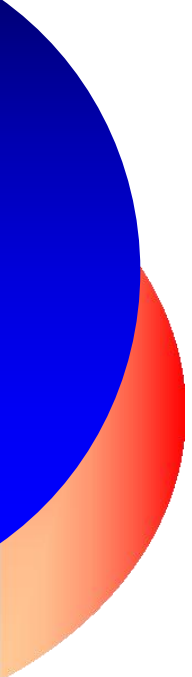
1. 義大客運自行營運，校本部、義大世界經往高鐵、市政府、美術館、五甲、鳳山、岡山、佛光山、義大醫院等路線。
2. 高雄客運自行營運，由醫學院區經往旗山、楠梓、岡山、燕巢、捷運站等路線。
3. 高雄市公車，由醫學院區經往楠梓、岡山、大社、燕巢、捷運站等路線。



校本部及醫學院區交通車簡介

(二) 校區接駁車：

1. 96線公車：本校同學至校本部或醫學院區守衛室，憑學生證，填寫領取記錄，領取乘車票券免費搭乘。行駛路線：義大世界、義守大學、觀景山林、翠屏岩、大社果菜市場、民權路、中正路、鳳山厝、義守大學醫學院區(義大醫院)。
2. 醫學院專車：星期一至星期五(國定假日及寒暑假除外)，校本部往返醫學院區醫學院專車。
3. 課程專車：配合醫學相關科系大一新生每週安排一天至醫學院區進行專業課程，依各科系上下課時間增開班次進行輸運。



校本部及醫學院區交通車簡介

(二) 公車搭乘地點

1. 校本部：理工大樓前候車亭及校門口客運站牌。
2. 醫學院：義大醫院對面候車亭客運站牌
(於下一張圖所示)。

(三) 醫學院專車及課程專車搭乘地點

醫學院專車：校本部理工大樓前候車亭及醫學院區C棟大樓前。

下車處



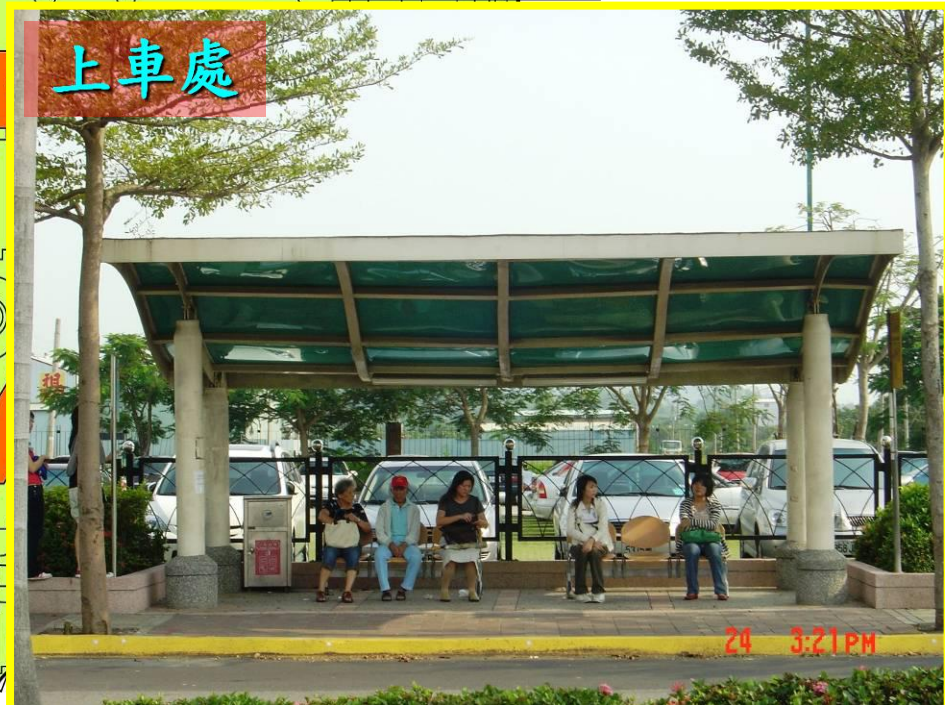
下車處



上車處



上車處



交通車搭乘注意事項

1. 自 高雄市各區至學校 的主要接駁方式請搭乘「**義大客運**」各路線接駁公車，最新時刻表及乘車站點請參考義大客運網站，並使用其他電子票證(如E卡通，悠遊卡或icash等)或多加利用各項優惠專案(如「通勤月票優惠方案」)。
2. 若因 未按照交通車時刻表上之發車時間及規定之停靠站 搭乘，導致沒坐到車者，請自行改搭下一時段之交通。
3. 若有交通車相關問題，請聯絡義大客運。

義大客運客服專線：0800-352-520(僅供市話用)
或07-657-7258

交通車搭乘注意事項

4. 交通車時刻表：

可上學校總務處網頁查詢列印，網址：

<http://www.isu.edu.tw/>→行政單位→總務處

或上義大客運網站查詢列印，網址

QR CODE 如右：

<http://www.edabus.com.tw/index.htm>



5、高雄市公車即時動態資訊：

請安裝 iBus高雄公車APP，QR CODE如下圖，有需要請自行掃描，可立即掌握公車即時動態，了解公車目前到哪站，還有多久到站。



義大客運營運路線圖



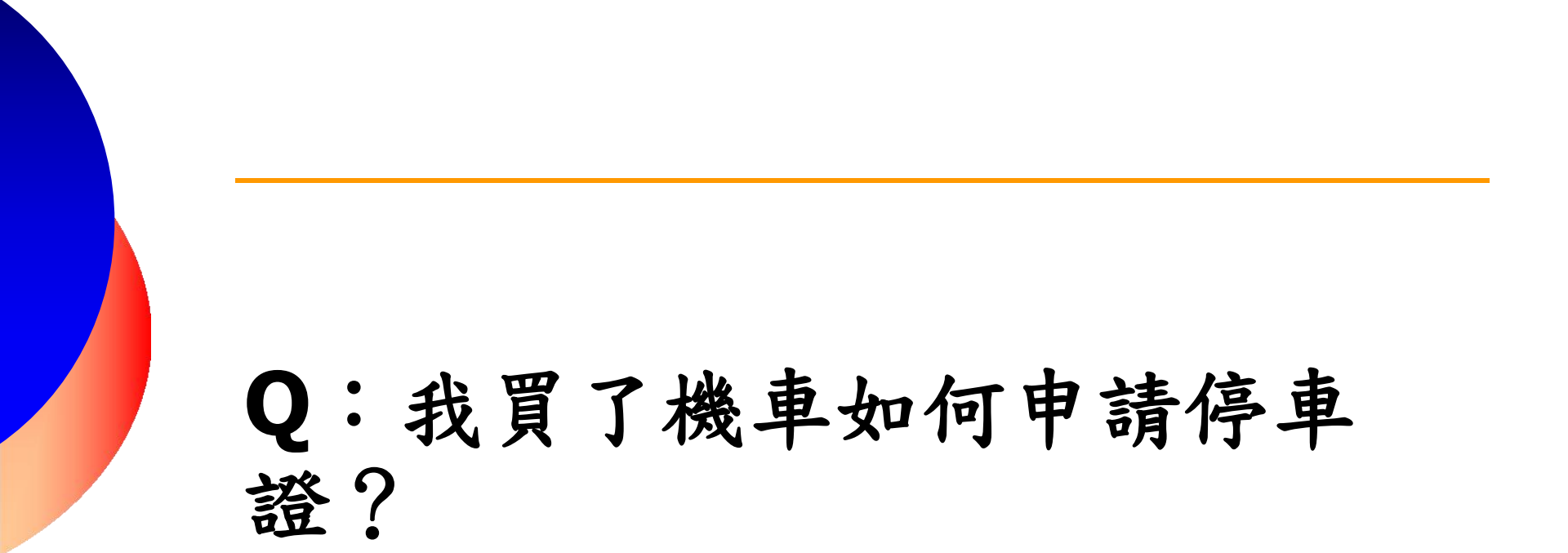


交通車搭乘注意事項

如使用電子票證刷卡遭義大客運鎖卡，解卡地點：

義大客運辦公室(國際學舍三館斜對面)。

高鐵左營車站旁服務台(高雄市左營區重和路185號鵬雲停車場)



Q：我買了機車如何申請停車證？

學生汽機車通行證申辦作業

1. 日、夜間學生汽機車通行證依學校開始公告時間辦理，辦理時均採上網登錄基本資料，並自行列印劃撥單至郵局繳費。
 2. 規定期限內完成劃撥繳費者，手續費由學校支付。規定期限之外劃撥繳費者，同學須自行支付手續費，汽車通行證辦理劃撥手續費為壹拾伍元整，機車通行證辦理劃撥手續費為壹拾元整。
 3. **車證領取**：繳費後攜帶學生證、劃撥單收據二、三聯、**強制責任保險卡**及汽機車相關證件。
- 校本部學生：日間部請至行政大樓一樓安全組辦理領證，夜間部請至綜合教學大樓進修部總務組辦理領證。
- 醫學院區學生：日間部請至教學大樓B棟總務處事務組辦理領證，夜間部請至教學大樓B棟進修部辦理領證。
4. 詳細收費標準、開放申請數量及注意事項請上汽、機車通行證申請網頁上查詢。

A. 汽車通行證申請網址：

<http://ga.isu.edu.tw/student/index.htm>

B. 機車通行證申請網址：<http://bike.isu.edu.tw>

學生汽機車通行證申請網頁

勞工安全衛生室-安全組 - 義守大學-服務導覽 - Windows Internet Explorer 是由下列提供: Yahoo! 奇摩

http://www2.isu.edu.tw/site/24/2

檔案(F) 編輯(E) 檢視(V) 我的最愛(A) 工具(T) 說明(H)

★ 我的最愛 勞工安全衛生室-安全組 - 義守大學-服務導覽

義守大學 I-SHOU UNIVERSITY

勞工安全衛生室

首頁 | 工安室副主任 | 安全組 | 衛生組 | ISO14001

現在位置: 義守大學 > 勞工安全衛生室 > 安全組

站內搜尋

站內快速連結

- 本室宗旨
- 主管章則專區
- 最新公告
- 組織成員
- 組織架構
- ISO14001

網站維護

安全組

 成員介紹	 申請流程說明	 汽機車通行證申請頁面(含違規資料查詢)
 表單下載	 安全組相關法規	 網頁導覽

最新消息

公告主題	日期
九十八學年度第二學期學生汽機車通行證申請相關事宜	2010/01/18
98學年度二宿舍機車位第三次抽籤辦證期限	2009/10/28
98學年度第二宿舍機車位申請第三次抽籤結果	2009/10/06
98學年度第二宿舍機車位第三次抽籤報名作業事宜	2009/09/25
98學年度第一學期第二宿舍機車停車位候補抽籤結果	2009/09/18

1 2 3 4 5 6 7 8

網路網路 100%

點選汽機車通行證申請頁面

學生汽機車通行證申請網頁

勞工安全衛生室-安全組汽機車通行證申請頁面(含違規資料查詢) 義守大學 - Windows Internet Explorer 是由下列提供: Yahoo! 奇摩

http://www2.isu.edu.tw/interface/showdoc.php?dept_id=2&levelid=871&dept_mno=24

檔案(F) 編輯(E) 檢視(V) 我的最愛(A) 工具(T) 說明(H)

★ 我的最愛 勞工安全衛生室-安全組汽機車通行證申請頁面(含...

義守大學 I-SHOU UNIVERSITY

勞工安全衛生室

首頁 | 工安室副主任 | 安全組 | 衛生組 | ISO14001

現在位置: 義守大學 > 勞工安全衛生室 > 安全組 > 汽機車通行證申請頁面(含違規資料查詢)

站內搜尋

相關連結

- [成員介紹](#)
- [申請流程說明](#)
- [汽機車通行證申請頁面\(含違規資料查詢\)](#)
- [表單下載](#)
- [安全組相關法規](#)
- [網頁導覽](#)

站內快速連結

- [本室宗旨](#)
- [主管章則專區](#)
- [最新公告](#)
- [組織成員](#)
- [組織架構](#)
- [ISO14001](#)

網站維護

汽機車通行證申請頁面(含違規資料查詢)

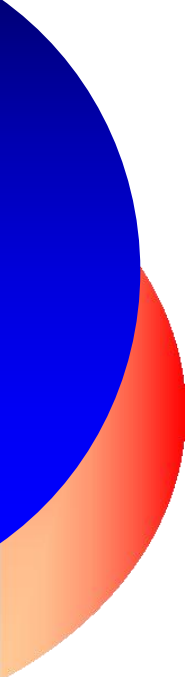
- ☐ [汽車通行證申請](#) ()
- ☐ [機車通行證申請](#) ()
- ☐ [個人違規資料查詢](#) ()

請依照需求點選
汽車通行證申請
或
機車通行證申請

[回到上一頁](#)

義大藍天社「銀色耶誕-X'mas Night」送關懷給弱勢孩童

完成 網際網路 100%



**Q：家人或朋友寄信或包裹給我
，在哪裡領取？
如何領取？**

信件領取注意事項

一、掛號、包裹信件：

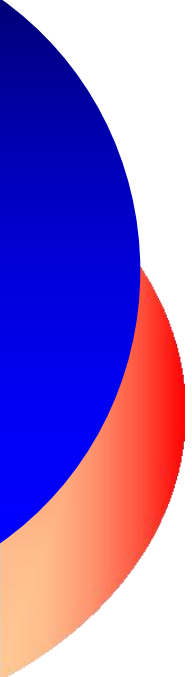
文書組負責通知學生至本組領取，或送至宿舍管理站，由管理人員通知學生領取(會於文書組網頁公告)。

二、一般信件：

統一由文書組送至宿舍管理站，再由管理人員送至各寢室之信箱，或送至系上由各系所助理投至各班之信箱。

三、注意事項：

- (一) 信封上面務必書寫寢室編號或系所班別，以方便通知及投遞。
- (二) 領取掛號信件者，務必攜帶學生證或相關證件，以核對身份。
- (三) 領取掛號信件，務必於自通知之日起二星期內至指定地點領取，逾期未領取者，依規定將退回原寄件人。
- (四) 校本部地址務必書寫高雄市大樹區學城路一段1號。
- (五) 醫學院區地址務必書寫高雄市燕巢區義大路8號。



**Q：宿舍房間、浴室有設備損壞，
如何請人維修？**

學生營繕請修上網首頁

http://ga.isu.edu.tw/ - Windows Internet Explorer 是由下列提供: Yahoo! 奇摩

http://ga.isu.edu.tw/

檔案(F) 編輯(E) 檢視(V) 我的最愛(A) 工具(T) 說明(H)

☆ 首頁(M) 摘要(I) 列印(R) 網頁(P) 工具(O) 說明(L) 參考資料 FlashGet

**義守大學**
http://ga.isu.edu.tw



總務人事會計系統

**請選擇登入**

- 教職員工
- 學生
- 廠商
- 計畫案代理登入

步驟一
點選學生

IE 5.0 VERSION OR ABOVE WITH 800x600 HIGH COLOR RECOMMENDED

網際網路 100%

學生營繕請修上網首頁

http://ga.isu.edu.tw/student/index.htm - Windows Internet Explorer 是由下列提供: Yahoo! 奇摩

http://ga.isu.edu.tw/student/index.htm

檔案(F) 編輯(E) 檢視(V) 我的最愛(A) 工具(T) 說明(H)

☆ 首頁(M) 摘要(I) 列印(R) 網頁(P) 工具(O) 說明(L) 參考資料 FlashGet

**義守大學**
http://ga.isu.edu.tw



學生登入

總務人事會計系統



帳號登入

帳號登入	
職號:	<input type="text"/>
密碼:	<input type="password"/>
<input type="button" value="登入"/> <input type="button" value="重設"/>	

IE 5.0 VERSION OR ABOVE WITH 800*600 HIGH COLOR RECOMMENDED

- ※帳號密碼為E-Mail的帳號密碼
- ※帳號:參考請按這裡
- ※預設密碼:身分證字號(含英文字母大寫共十碼)

步驟二

鍵入學號、密碼

完成

網際網路 100%

上網登錄營繕請修作業〈步驟三〉

義守大學表單流程系統 - Windows Internet Explorer 是由下列提供: Yahoo! 奇摩

http://ga.isu.edu.tw/servlet/edu.isu.common.StuLogin

檔案(F) 編輯(E) 檢視(V) 我的最愛(A) 工具(T) 說明(H)

☆ 首頁(M) 摘要(I) 列印(R) 網頁(P) 工具(O) 說明(L) 參考資料 FlashGet

使用者: 李芳名 (9502004M)

總務系統

- 個人違規資料查詢
- 汽車通行證申請作業
- 汽車通行證劃撥單列印
- 公車預約作業
- 營繕請修**
- 登出

營繕系統-住宿學生營繕請修單作業(查詢)

程式名稱: Mem210

請修日期	從 097 年 3 月 3 日到 097 年 3 月 3 日
營繕請修單編號	<input type="text"/>
<input type="button" value="查詢"/> <input type="button" value="重填"/>	
<input type="button" value="新增請修"/>	

步驟三
點選營繕
請修系統

網際網路 100%

上網登錄營繕請修作業〈步驟四〉

義守大學表單流程系統 - Windows Internet Explorer 是由下列提供: Yahoo! 奇摩

http://ga.isu.edu.tw/servlet/edu.isu.common.StuLogin

檔案(F) 編輯(E) 檢視(V) 我的最愛(A) 工具(T) 說明(H)

首頁(M) 摘要(O) 列印(R) 網頁(P) 工具(O) 說明(L) 參考資料 FlashGet

使用者: 李芳名 (9502004M)

總務系統

- 個人違規資料查詢
- 汽車通行證申請作業
- 汽車通行證劃撥單列印
- 公車預約作業
- 營繕請修
- 登出

營繕系統-住宿學生營繕請修單作業(查詢)

程式名稱: Mem210

請修日期 從 097 年 3 月 3 日 到 097 年 3 月 3 日

營繕請修單編號

步驟四
按新增請修

網際網路 100%

上網登錄營繕請修作業〈步驟五、六〉

義守大學表單流程系統 - Windows Internet Explorer 是由下列提供: Yahoo! 奇摩

http://ga.isu.edu.tw/servlet/edu.isu.common.StuLogin

檔案(F) 編輯(E) 檢視(V) 我的最愛(A) 工具(T) 說明(H)

☆ 首頁(M) 摘要(I) 列印(R) 網頁(P) 工具(O) 說明(L) 參考資料 FlashGet

使用者: 李芳名 (9502004M)

總務系統

- 個人違規資料查詢
- 汽車通行證申請作業
- 汽車通行證劃撥單列印
- 公車預約作業
- 營繕請修
- 登出

營繕系統-營繕請修單(新增)

程式名稱: Mem210

申請人學號	9502004M	申請人姓名	李芳名	系級 (例:日資管三)	電子碩一
請修連絡人	李芳名	手機號碼	0955123456	寢室分機(四碼)	3333
修繕地點	男一舍(A棟)			宿舍編號	206
地點說明	男一舍 (最長25個中文字, 50個英文字)				
修繕種類	電工類		日光燈不亮20w		
請修原因	日光燈閃爍				
希望維修時間	從 097 年 3 月 3 日 15 時 00 分 (24小時) HHMM 到 097 年 3 月 3 日 20 時 00 分 (24小時) HHMM				
可聯絡時間	從 15 時 00 分 到 20 時 00 分 (24小時) HHMM				
請修設施規格		請修數量	3	單位	支

注意:請修不同的[修繕地點]、[修繕種類]、[請修不同物品規格],請分開填寫請修單、紅色字體項目代表必須輸入欄位

送出 重填

步驟五
填寫須修繕的資料

步驟六
填寫完資料, 按送出

完成

上網登錄營繕請修作業〈步驟七〉

義守大學表單流程系統 - Windows Internet Explorer 是由下列提供: Yahoo!奇摩

http://ga.isu.edu.tw/servlet/edu.isu.common.StuLogin

檔案(F) 編輯(E) 檢視(V) 我的最愛(A) 工具(T) 說明(H)

☆ 首頁(M) 摘要(I) 列印(R) 網頁(P) 工具(O) 說明(L) 參考資料 FlashGet

使用者: 李芳名 (9502004M)

總務系統

- 個人違規資料查詢
- 汽車通行證申請作業
- 汽車通行證劃撥單列印
- 公車預約作業
- 營繕請修
- 登出

營繕系統-住宿學生營繕請修單作業(查詢)

程式名稱: Mem210

請修日期 從 097 年 3 月 3 日到 097 年 3 月 3 日

營繕請修單編號

查詢 重填

新增請修

步驟七
輸入請修日期，按查詢，查看是否申請成功

項次	申請日期	請修編號	修繕地點	修繕種類	功能	簽核狀態
1	097/03/03	M097030048	男一舍(A棟)	電工類	刪除 修改 處理狀況	已核准

申請成功會顯示已核准

完成

網際網路 100%

上網登錄營繕請修作業〈步驟八〉

義守大學表單流程系統 - Windows Internet Explorer 是由下列提供: Yahoo! 奇摩

http://ga.isu.edu.tw/servlet/edu.isu.common.StuLogin

檔案(F) 編輯(E) 檢視(V) 我的最愛(A) 工具(T) 說明(H)

首頁(M) 摘要(I) 列印(R) 網頁(P) 工具(O) 說明(L) 參考資料 FlashGet

使用者: 李芳名 (9502004M)

總務系統

- 個人違規資料查詢
- 汽車通行證申請作業
- 汽車通行證劃撥單列印
- 公車預約作業
- 營繕請修
- 登出

營繕系統-營繕請修單處理狀況查詢

學生請修單資料

申請人學號	9502004M	申請人姓名	李芳名	系級	電子碩一
申請日期	097/03/03	希望維護時間	1500~2000	可聯絡時間	1500~2000
請修編號	M097030048	請修連絡人	李芳名	手機號碼	0955123456
修繕地點	男一舍(A棟)	宿舍編號	206	或地點說明	男一舍
修繕種類	電工類			寢室分機	3333
請修原因	日光燈閃爍				
請修設施規格	---	請修數量	3	單位	支

營繕組處理回覆訊息區

目前處理狀態：	審核中
維修人員：	---(無)
退回/未完成原因：	---
完成修繕日期：	---
請修申請人確認結案日期：	---

您可按滑鼠右鍵，選擇「列印」即可印出請修單。

[回上一頁](#)

步驟八
按處理狀況，可查看目前的處理狀態

國際網路 100%

營繕請修單填寫注意事項

1. 上課教室：

水電、電風扇、課桌椅、空調、電梯、日光燈、廁所設施等公共設施。

2. 宿舍：

水電、電風扇、桌椅、空調、電梯、日光燈、廁所設施等公共設施。

3. 校園：

路燈、道路有坑洞或混損、水管破裂等公共設施。

以上區域若有相關設備損壞事件，**宿舍的部分請向宿舍管理站反映請修**，**教室及校園公共區域請向總務處營繕組反映請修**。